

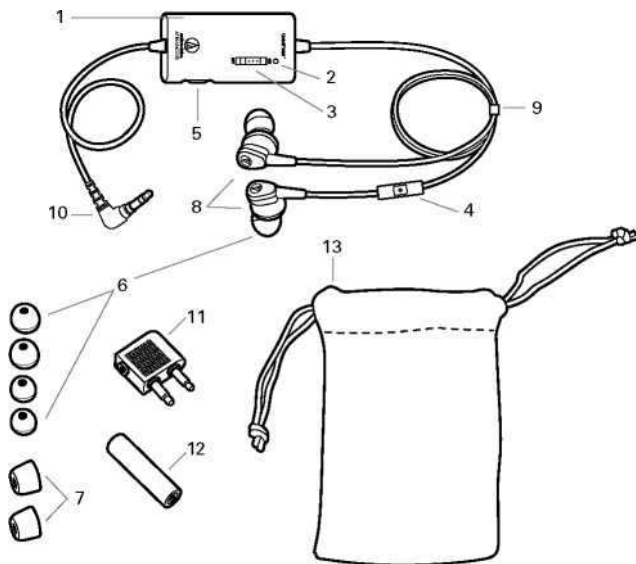
Меры предосторожности

Пожалуйста, ознакомьтесь с данными мерами предосторожности до того как использовать наушники. Соблюдайте все меры предосторожности, чтобы обеспечить безопасное использование оборудования.

- Не разбирайте и не пытайтесь самостоятельно ремонтировать наушники.
- Не используйте наушники в местах, где неспособность слышать звуки окружающей среды представляет серьезную опасность (например, во время управления транспортным средством или велосипедом, на железнодорожных переездах, на вокзалах, строительных площадках или на дороге).
- Использование наушников с шумоподавлением затрудняет слышимость внешних низкочастотных звуков. Позаботьтесь о том, чтобы у вас была возможность услышать предупреждающие и иные сигналы; обратите внимание, что наушники могут исказить знакомые вам звуки и сигналы.
- Во избежание повреждения барабанных перепонок избегайте чрезмерно высокой громкости при использовании наушниками. Прослушивание музыки на высокой громкости в течение длительного времени может привести к временной или постоянной потере слуха.
- Не храните наушники под прямыми солнечными лучами, вблизи нагревательных приборов, а также в жарких, влажных или запыленных местах.
- Не подвергайте наушники сильным ударам.
- Держите наушники вдали от влаги.

Меры предосторожности при эксплуатации батареек:

- Храните батарейки в недоступном для детей месте.
- Используйте только одноразовые щелочные батарейки типа ААА.
- Не используйте аккумуляторные батареи.
- Соблюдайте правильную полярность батареек согласно разметке.
- Немедленно удалите батарейку, если она разряжена.
- Пожалуйста, утилизируйте использованные батарейки надлежащим образом.
- Не используйте батарейки с протечками. При возникновении протечки избегайте контакта электролита с кожей. При попадании электролита на кожу тщательно промойте место контакта водой с мылом. Если электролит попал в глаза, немедленно промойте глаза водой и обратитесь к врачу.
- Не подвергайте батарейку воздействию высоких температур.



English

- **Система активного шумоподавления** – продвинутая технологии шумоподавления устраняют до 90% фоновых шумов, обеспечивая спокойную среду для прослушивания.
- **Восхитительное звучание** - инновационная ANC-система обеспечивает исключительно чистое воспроизведение аудиосигналов в режиме шумоподавления.
- **Пульт управления с микрофоном** - работает с большинством смартфонов, позволяя пользователю проигрывать и останавливать треки, отвечать на звонки, завершать их, а также переходить к следующему треку и возвращаться к предыдущему.
- **Ультеракомпактный дизайн** – вставной тип наушников идеален для путешествий.

- **Пассивное шумоподавление** – режим шумоподавления работает даже при отсутствии батарейки (в пассивном режиме).
- **Универсальный тип наушников** – наушники работают со всеми источниками звука, включая МПЗ- и другие портативные плееры.

Основные характеристики и комплектующие:

1. **Блок управления** – включает в себя кнопки включения/выключения и регулировки громкости, а также электронную схему шумоподавления.
2. **Индикатор питания LED** – загорается красным цветом при включенном питании.
3. **Переключатель режима шумоподавления** - активирует режим шумоподавления при включенном питании.
4. **Пульт управления с микрофоном** - работает с большинством смартфонов, позволяя пользователю проигрывать и останавливать треки, отвечать на звонки, завершать их, а также переходить к следующему треку и возвращаться к предыдущему.
5. **Регулятор громкости** – регулирует уровень громкости наушников в зависимости от уровня источника звука.
6. **Сменные резиновые насадки** – маленького, среднего и большого размера - обеспечивают удобную фиксацию.
7. **Пенные насадки** - фиксируют наушники в ушном канале – поставляются в одном размере.
8. **Наушники** – миниатюрный микрофон, встроенный в конструкцию наушников, устраняет внешние шумы, такие как шум от работы транспорта, систем кондиционирования и т.д.).
9. **У-образный кабель** - длиной 1,3 метра.
10. **Позолоченный L-образный штекер** – мини-штекер 3,5 мм стерео.
11. **Авиа адаптер.**
12. **Батарейка типа AAA.**
13. **Защитный виниловый чехол.**

Установка батареек:

Для работы наушников ATH-ANC33iS требуется одна батарейка типа AAA (входит в комплектацию). Используйте одноразовые щелочные батареи типа AAA. **Не следует использовать аккумуляторные батареи.**

1. Переведите переключатель режима шумоподавления в положение «OFF».
2. Переверните блок управления, чтобы получить доступ в батарейный отсек.
3. Откройте крышку батарейного отсека, сдвинув крышку в направлении, указанном стрелкой на крышке.
4. Вставьте батарейку AAA, соблюдая правильную полярность.
5. Закройте крышку батарейного отсека.

Эксплуатация наушников:

1. Подключите кабель наушников к разъему для наушников вашего аудиоустройства.
 - Используйте мини-штекер 3,5 мм, чтобы подключить МРЗ-плеер, CD-плеер, DVD-плеер, компьютер и другие аудиоустройства, оснащенные разъемом 3,5 мм.
 - Используйте входящий в комплектацию авиа адаптер, чтобы подключить наушники к стандартным аудиосистемам самолета.

Обратите внимание: при отсутствии соответствующего адаптера наушники не подходят к устройствам, оснащенным разъемами 2,5 мм. Пожалуйста, приобретите дополнительный моно/стерео адаптер для использования наушников с моноустройствами (при подключении к моноустройству без соответствующего адаптера правый канал наушников отключается).

2. Для левого уха необходимо использовать левый наушник (отмечен буквой L), для правого – правый наушник (отмечен буквой R).

Обратите внимание: обозначения L и R находятся в месте крепления кабеля к чашке наушников. Вставьте наушники резиновой насадкой в ушной канал таким образом, чтобы вам было удобно и комфортно. Если наушники зафиксировались не правильно, перейдите к разделу Выбор сменных насадок (ниже). Не следует вставлять наушники слишком глубоко в ушной канал.

Использование пенных насадок: наденьте насадку на наушник, затем прокрутите насадку между подушками пальцев, тем самым сжимая ее. После установки в ушном канале, насадка расширится.

3. Для включения режима шумоподавления переместите переключатель режима шумоподавления, расположенный на блоке управления, в положение «ON; должен загореться индикатор питания (красного цвета). (Если вы не хотите использовать режим активного шумоподавления, переместите соответствующий переключатель в положение «OFF»).

4. Включите ваше аудиоустройство. (Проверьте, чтобы громкость была установлена на низком уровне; при необходимости отрегулируйте громкость на аудиоустройстве). Для регулировки громкости используйте регулятор громкости на блоке управления ATH-ANC33iS. Максимальная громкость ограничена возможностями источника звука. Если вам кажется, что функция шумоподавления и/или воспроизведения низких частот не работает должным образом, проверьте, правильно ли наушники зафиксированы в ушном канале и насколько плотно наушники вставлены в источник звука.

Как использовать пульт управления:

Воспроизвести трек / Приостановить трек / Ответить на звонок и завершить звонок	Нажмите кнопку управления один раз
Перейти к следующему треку	Нажмите кнопку управления дважды
Перейти к предыдущему треку	Нажмите кнопку управления трижды

Выбор сменных насадок и проверка правильной посадки наушников:

На наушниках по умолчанию установлены насадки среднего размера. Если вам не подходит этот размер, замените насадки на меньшие или большие, либо используйте насадки из пеноматериала. Важно, чтобы наушники имели правильную и комфортную посадку; неправильная посадка наушников ухудшает работу режима шумоподавления и аудио сигнал в целом.

Включение автономного режима шумоподавления:

Для активации режима шумоподавления переместите переключатель режима шумоподавления, расположенный на блоке управления, в положение «ON»; должен загореться индикатор питания (красного цвета). В этом случае нет необходимости подключать кабель наушников к аудиоустройству; просто включите наушники и носите их.

Завершая использование наушников:

После того как вы закончили работу с наушниками, переведите переключатель режима шумоподавления в положение «OFF».

Извлеките батарейку из наушников, если вы не будете использовать наушники в течение длительного периода времени.

Храните наушники и аксессуары в защитном чехле, входящем в комплектацию.

Для очистки наушников протрите динамики наушников и блок управления с помощью чистой мягкой салфетки. Не используйте растворители.

Чтобы произвести периодическую очистку резиновых насадок, их необходимо снять с наушников и промыть теплой водой. Перед тем как установить насадки обратно, убедитесь, что они полностью высохли. Резиновые и пенные насадки изнашиваются со временем. Сменные насадки можно приобрести у официальных дилеров Audio-Technica.

Устранение проблем

Проблема	Устранение
Звук отсутствует	<ul style="list-style-type: none"> • Проверьте кабель в месте, где он стыкуется с чашкой наушников и/или в месте подключения кабеля к аудиоустройству. • Убедитесь, что источник звука включен и работает. • Проверьте уровень громкости на аудиоустройстве и в наушниках.
Не работает функция шумоподавления	<ul style="list-style-type: none"> • Проверьте посадку наушников. Проверьте правильность выбора насадки. (Неправильная посадка наушников ухудшает работу режима шумоподавления и аудиосигнал в целом). • Выключите и заново включите питание. (Частота внешнего шума может не совпасть с частотой режима шумоподавления). • Замените батарейку в блоке управления. (Батарейка может быть повреждена).
Происходит искажение звука	<ul style="list-style-type: none"> • Уменьшите громкость в вашем аудио- или видеоустройстве. (Громкость может быть слишком высокой). • Замените батарейку в блоке управления. (Батарейка может быть повреждена). • Проверьте канал наушника и насадку на предмет наличия на них ушной серы. Удалите серу. (Наушники могут быть загрязнены).

Спецификация*

Динамик: 13 мм; диапазон частот: 20 -20 000 Гц; наушники с системой активного шумоподавления QuietPoint®: шумоподавление до 20 дБ; чувствительность: 105 дБ; сопротивление: 32 Ом; батарейка: ААА (щелочная); время работы от стандартной щелочной батарейки: до 60 часов; кабель: 1,3 м с мини-штекером 3,5 мм стерео; вес: 26 г (без батарейки).

* Данная спецификация приведена для наушников, работающих в режиме активного шумоподавления. Спецификация может быть изменена без предварительного уведомления.